

-PROYECTO- **VIS**



MIRADOR
DE LA RESERVA **2**

La naturaleza de nuestra tierra

En **INTEGRA CONSTRUCTORA** hemos consolidado nuestra experiencia en diferentes regiones del país contribuyendo con el progreso y desarrollo de nuestra gente.





MIRADOR DE LA RESERVA 2
La naturaleza de nuestra tierra

CAI Ramajal

Iglesia La Macarena

Colegio José Acevedo IED

Colegio Distrital Los Alpes IED

Colegio Almirante Padilla

Colegio República del Ecuador IED

Estación de Bomberos

Colegio Técnico Tomás Rueda

Iglesia Santa Inés

Colegio Fé y Alegría IED

Parque Gaitán Cortes

coora jendas

Iglesia El Señor de la Columna

coora jendas

CAI Bello Horizonte

Iglesia de San Cristobal Sur

IED Francisco Javier Matiz

coora jendas

Hospital La Victoria

CADE La Victoria

Portal del 20 de Julio

CAI Guacamayas



Las imágenes, renders y fotomontajes son representaciones artísticas e ilustrativas de diseño, el cual podrá sufrir modificaciones sin previo aviso por ajustes en el proceso de diseño, licenciamiento y/o construcción. Pueden existir diferencias entre las imágenes y las características reales del inmueble. Estas no deben ser consideradas como detalle constructivo ni referencia exacta de los materiales utilizados. El equipamiento, mobiliario y decoración no están incluidos.

2

HABITACIONES

+

1 disponible



MIRADOR DE LA RESERVA 2

La naturaleza de nuestra tierra

APTOS DE
46.75m²
área const. aprox.



Zona de ejercicios



Zona B.B.Q.



Salón de juegos



Salón de T.V.



Salón social



Salón infantil



Zona de mantenimiento para bicicletas y motos



Las imágenes, renders y fotomontajes son representaciones artísticas e ilustrativas de diseño, el cual podrá sufrir modificaciones sin previo aviso por ajustes en el proceso de diseño, licenciamiento y/o construcción. Pueden existir diferencias entre las imágenes y las características reales del inmueble. Estas no deben ser consideradas como detalle constructivo ni referencia exacta de los materiales utilizados. El equipamiento, mobiliario y decoración no están incluidos.



Las imágenes, renders y fotomontajes son representaciones artísticas e ilustrativas de diseño, el cual podrá sufrir modificaciones sin previo aviso por ajustes en el proceso de diseño, licenciamiento y/o construcción. Pueden existir diferencias entre las imágenes y las características reales del inmueble. Estas no deben ser consideradas como detalle constructivo ni referencia exacta de los materiales utilizados. El equipamiento, mobiliario y decoración no están incluidos.



ZONAS SOCIALES



SALÓN DE JUEGOS



SALÓN DE T.V.



SALÓN SOCIAL



SALÓN INFANTIL



Las imágenes, renders y fotomontajes son representaciones artísticas e ilustrativas de diseño, el cual podrá sufrir modificaciones sin previo aviso por ajustes en el proceso de diseño, licenciamiento y/o construcción. Pueden existir diferencias entre las imágenes y las características reales del inmueble. Estas no deben ser consideradas como detalle constructivo ni referencia exacta de los materiales utilizados. El equipamiento, mobiliario y decoración no están incluidos.



ZONA B.B.Q.



Las imágenes, renders y fotomontajes son representaciones artísticas e ilustrativas de diseño, el cual podrá sufrir modificaciones sin previo aviso por ajustes en el proceso de diseño, licenciamiento y/o construcción. Pueden existir diferencias entre las imágenes y las características reales del inmueble. Estas no deben ser consideradas como detalle constructivo ni referencia exacta de los materiales utilizados. El equipamiento, mobiliario y decoración no están incluidos.



ZONA DE MANTENIMIENTO PARA MOTOS Y BICICLETAS

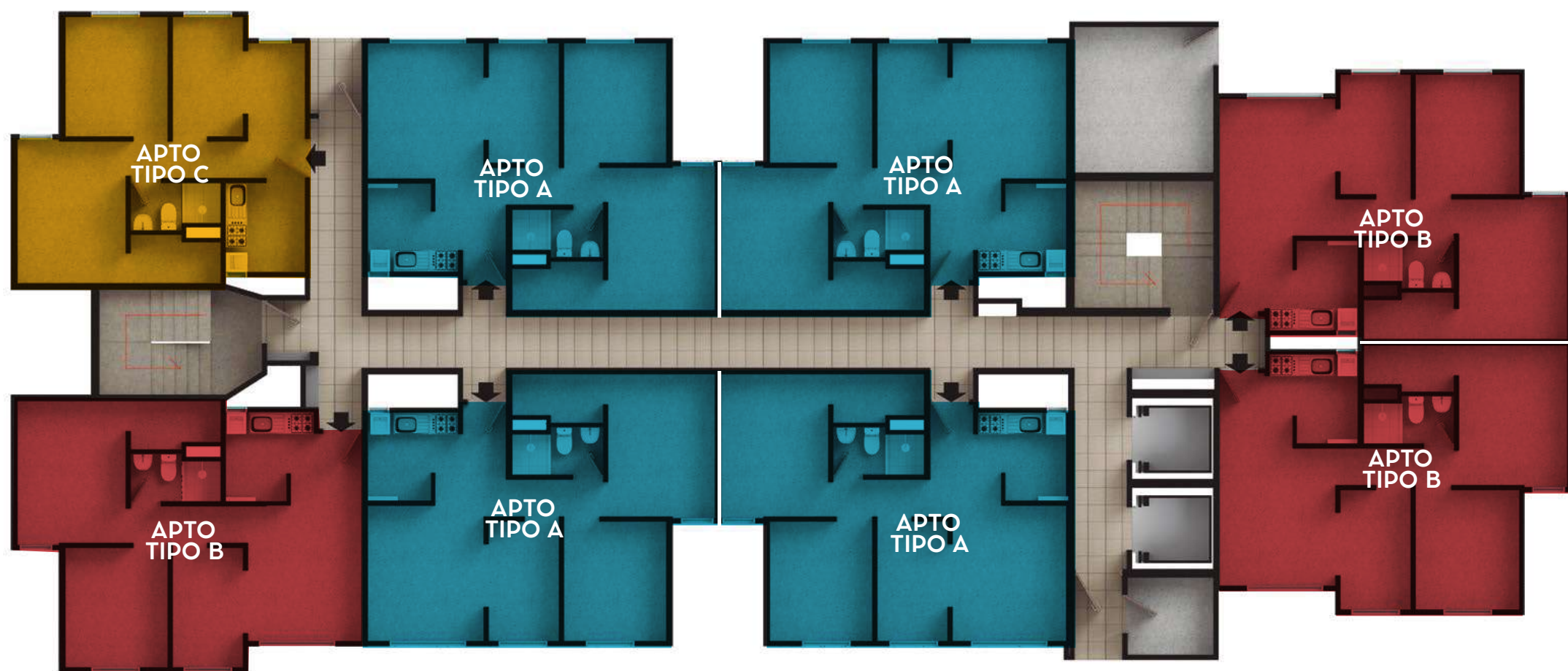


Las imágenes, renders y fotomontajes son representaciones artísticas e ilustrativas de diseño, el cual podrá sufrir modificaciones sin previo aviso por ajustes en el proceso de diseño, licenciamiento y/o construcción. Pueden existir diferencias entre las imágenes y las características reales del inmueble. Estas no deben ser consideradas como detalle constructivo ni referencia exacta de los materiales utilizados. El equipamiento, mobiliario y decoración no están incluidos.



PLANTAS
ARQUITECTÓNICAS

PLANTA GENERAL - PISO 1



DESDE:
46.75m²
área const. aprox.



DESDE:
46.75m²
área const. aprox.



DESDE:
39.80m²
área const. aprox.

Los acabados de este apartamento son sugeridos NO corresponden a una oferta comercial, este inmueble se entrega en obra gris. Planos ilustrativos, los cuales constituyen una referencia de los espacios. Sus dimensiones fueron tomadas sin incluir acabados. Su diseño definitivo corresponderá a los planos aprobados por la autoridad competente. * El área total construida incluye el área privada, mas muros, columnas y ductos. este inmueble se entrega en obra gris.

PLANTA GENERAL - PISO 2



DESDE:
46.75m²
área const. aprox.



DESDE:
46.75m²
área const. aprox.

Los acabados de este apartamento son sugeridos NO corresponden a una oferta comercial, este inmueble se entrega en obra gris. Planos ilustrativos, los cuales constituyen una referencia de los espacios. Sus dimensiones fueron tomadas sin incluir acabados. Su diseño definitivo corresponderá a los planos aprobados por la autoridad competente. * El área total construida incluye el área privada, mas muros, columnas y ductos. este inmueble se entrega en obra gris.



DESDE:
46.75m²
área const. aprox.



Los acabados de este apartamento son sugeridos NO corresponden a una oferta comercial, este inmueble se entrega en obra gris. Planos ilustrativos, los cuales constituyen una referencia de los espacios. Sus dimensiones fueron tomadas sin incluir acabados. Su diseño definitivo corresponderá a los planos aprobados por la autoridad competente. * El área total construida incluye el área privada, mas muros, columnas y ductos. este inmueble se entrega en obra gris.



DESDE:
46.75m²
área const. aprox.



Los acabados de este apartamento son sugeridos NO corresponden a una oferta comercial, este inmueble se entrega en obra gris. Planos ilustrativos, los cuales constituyen una referencia de los espacios. Sus dimensiones fueron tomadas sin incluir acabados. Su diseño definitivo corresponderá a los planos aprobados por la autoridad competente. * El área total construida incluye el área privada, mas muros, columnas y ductos. este inmueble se entrega en obra gris.



Las imágenes, renders y fotomontajes son representaciones artísticas e ilustrativas de diseño, el cual podrá sufrir modificaciones sin previo aviso por ajustes en el proceso de diseño, licenciamiento y/o construcción. Pueden existir diferencias entre las imágenes y las características reales del inmueble. Estas no deben ser consideradas como detalle constructivo ni referencia exacta de los materiales utilizados. El equipamiento, mobiliario y decoración no están incluidos.



Las imágenes, renders y fotomontajes son representaciones artísticas e ilustrativas de diseño, el cual podrá sufrir modificaciones sin previo aviso por ajustes en el proceso de diseño, licenciamiento y/o construcción. Pueden existir diferencias entre las imágenes y las características reales del inmueble. Estas no deben ser consideradas como detalle constructivo ni referencia exacta de los materiales utilizados. El equipamiento, mobiliario y decoración no están incluidos.



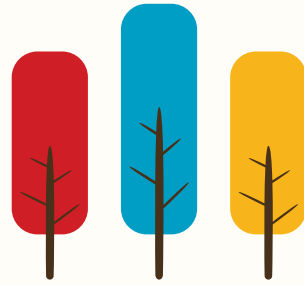
INTEGRA
Constructora

INTEGRA GERENCIA Y CONSTRUCCIÓN es una compañía especializada en la estructuración y desarrollo de proyectos inmobiliarios a nivel nacional.

Está conformada por un grupo de profesionales en las áreas de ingeniería civil, arquitectura, finanzas y otras disciplinas complementarias, con una amplia experiencia a través de su socios y de su equipo profesional en el ejercicio del negocio de la construcción.

Fiduciaria Bogotá 

MIRADOR DE LA RESERVA cuenta con un completo esquema fiduciario: fiducia de preventas y fiducia de administración inmobiliaria durante la construcción (patrimonio autónomo), lo cual garantiza el buen manejo de los recursos del proyecto desde su inicio hasta su entrega. Fiduciaria Bogotá S.A., perteneciente al Grupo Aval, es una de las fiduciarias más grandes y de mayor experiencia en el sector inmobiliario.



MIRADOR
DE LA RESERVA 2

La naturaleza de nuestra tierra

www.integraconstructora.com.co
Un hábitat para cada estilo de vida

www.miradordelareserva.com

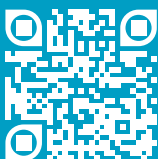
Un proyecto de:



Con el respaldo de:



OCHOA + ALBORNOZ



[miradordelareserva](http://miradordelareserva.com)



Sala de negocios

Calle 36b Sur No. 10b - O4 Este
Cel. 320 577 4142 - 320 577 4146

Oficinas Bogotá

Calle 65a No. 7 - 12 Ofc. 213
Tel. (601) 7 44 1261 • Cel. 314 381 0903

Los valores están sujetos a modificación sin previo aviso. Las imágenes contenidas en este impreso, planos, mobiliario, decoración y en general la totalidad de las piezas publicitarias del proyecto son representaciones artísticas y en consecuencia pueden presentar variaciones respecto del producto final entregado. Los planos, especificaciones y dimensiones definitivos serán los aprobados por la curaduría urbana.